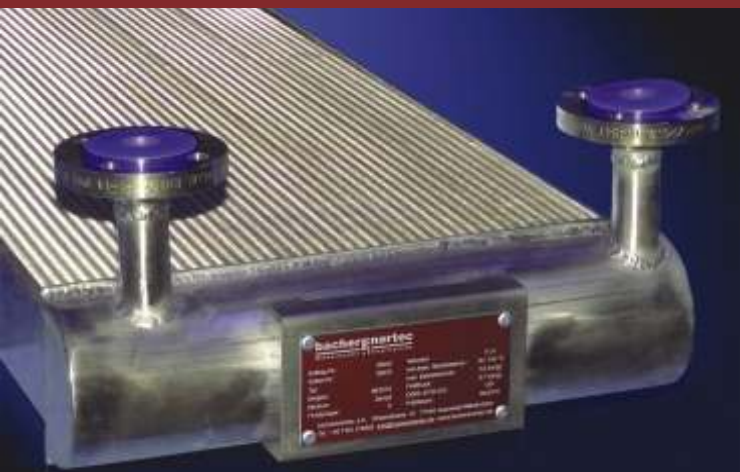


Wärmetauscher für die industrielle Anwendung Heat exchanger for industrial application





BacherEnertec projiziert und liefert Wärmetauscher für die industrielle Anwendung, mit dem Ziel, unsere Kunden mit innovativen Dienstleistungen und Produkten zu bedienen. Dabei sind die Wünsche unserer Kunden unsere Motivation, ein marktgerechtes und gleichzeitig technisch hochwertiges Produkt zu liefern.

Die thermodynamische Berechnung und Auslegung von Wärmetauschern und Energiesystemen zur Wärmerückgewinnung einschließlich der strömungstechnischen Optimierung erfolgt mit modernsten Software-Applikationen.

Unsere Wärmetauscher entsprechen alle der europäischen Druckgeräterichtlinie DGRL 97/23/EC vom 29. Mai 1997 und dem AD2000-Regelwerk. Andere Regelwerke sind auf Anfrage möglich.

BacherEnertec projects and supplies heat exchangers for industrial application. With the view to our customer, we attend our customer with innovative services and products. Moreover, the wishes and requirements of our customer is our motivation to deliver high quality products which are in line with the market.

The thermodynamical balance and the design of the heat exchanger and energy systems, including fluid flow optimizing, is made with professional software application.

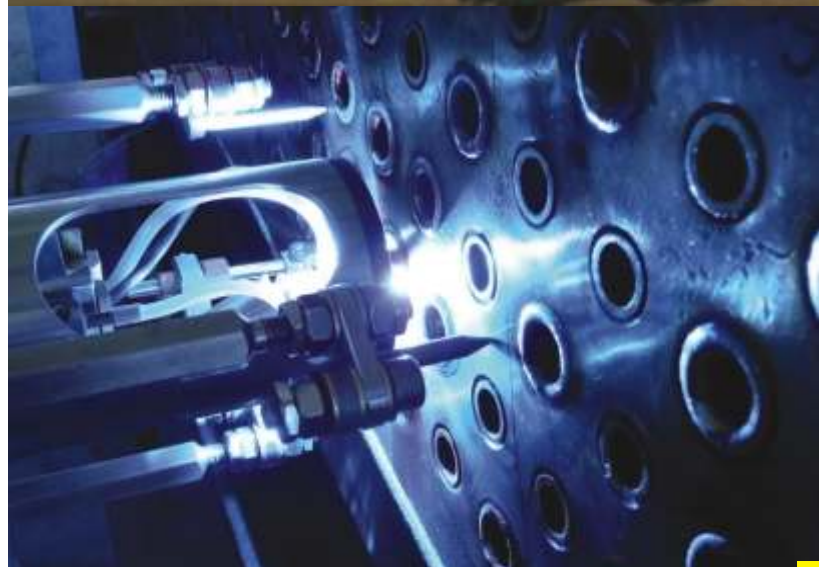
All our heat exchangers are in accordance to the pressure equipment directive PED 97/23/EC from 29th May 1997 and the AD2000 standard. Other standards on request.

Unsere Wärmetauscher werden überall dort eingesetzt, wo Gase oder Flüssigkeiten temperiert werden sollen.

Typische Anwendungen sind die chemische und petrochemische Industrie, Raffinerien und im Kraftwerksbereich, oder in der industriellen Trocknungstechnik. Gas-Gas-Rekuperatoren und Abgaswärmetauscher finden ihre Anwendung in der industriellen Energierückgewinnung. Ob Abgase aus Schmelzöfen oder Abwärmenutzung bei der Papierherstellung - wir beraten Sie und liefern Ihnen die passende Lösung für Ihre Energierückgewinnung. Luftkühler zur Kühlung von Wasser oder Wärmeträgerölen mit Luft werden in vielen industriellen Anwendungen benötigt. Als Notkühler in Thermoölanlagen oder zur Temperierung von Produktionsprozessen.

Our heat exchanger are used to temperate gases or liquids. Typical applications are chemical or petrochemical industries, refinery and power stations. Or industrial drying processes. The gas-gas-heat exchanger and exhaust gas heat exchanger are used for industrial heat recovery.

Waste gas from melting furnace or heat recovery from paper machinery - we consult you and supply the right solution to save your energy. For cooling water or thermaloil with air, our Air cooler is the right application. Discharge surplus heat by an emergency cooler in thermaloil plants or for temperating industrial processes.



Wärmetauscher aus Stahl, Stahl verzinkt und Edelstahl, als Glattrohrwärmetauscher und Rippenrohrwärmetauscher gibt es je nach Anwendung in unterschiedlichen Bauformen. Die Kammergeometrien sind geschweißte Halbschalen und können abnehmbar ausgeführt werden. Unsere Wärmetauscher sind als Einschubwärmetauscher mit Flanschplatte mit oder ohne Gehäuse verfügbar. Die Gehäuse gibt es auch in gasdichter und druckfester Ausführung. Übergangskonnen und Gestelle zum Aufstellen der Wärmetauscher können wir als Zubehör liefern. Als Betriebsmedien werden Dampf, Wärmeträgeröl oder Wasser eingesetzt.



Heat exchanger from steel, steel galvanized and stainless steel, as plain tube or finned tube are available in different configuration, dependent on their application. The header is a half-shell-construction welded on the tube-plate or designed as a removable unit. We can supply the heat exchanger as a plug-in-unit with a flange plate or with, respectively without a cage. The cages are available gas tight or compression proof. On request we supply transition pieces and base frames for installation as accessories. All heat exchangers are working with steam, thermaloil or water as operating medium.



Luftkühler bestehen aus dem Wärmetauscher und einem Ventilatorgestell. Je nach Anwendung und Einsatz ist die Anordnung der Ventilatoren saugend oder drückend. Die Wärmetauscher sind aus Stahl oder Stahl verzinkt. Das Ventilatorgestell ist eine geschweißte, geschraubte und feuerverzinkte Konstruktion. Unsere Leistung umfasst die Berechnung der Wärmetauscher bis hin zur Montage und Inbetriebnahme der kompletten Luftkühler.

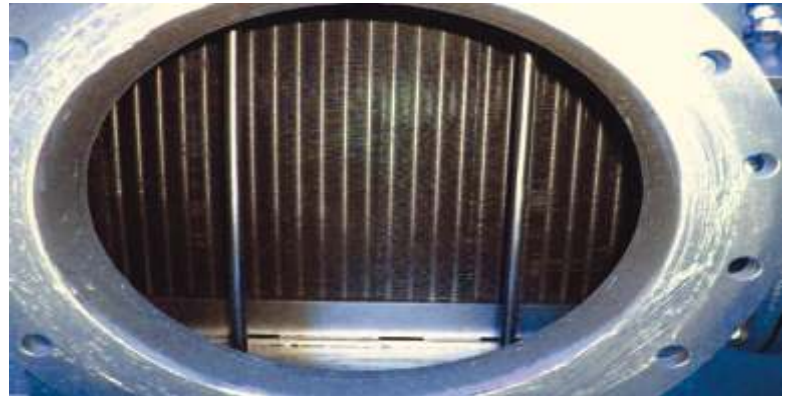
Air coolers consist of heat exchanger and fan frame. Depending on the application the fans are forced draft or induced draft configured. The heat exchanger is executed in steel or steel galvanized. The fan frame is a welded and screwed construction and also executed in steel galvanized. Our range of service includes the strength calculation of the heat exchanger and the fan frame up to the installation and start up of the air cooler.





Gas-gas-recuperators and waste-gas-heat exchangers for energy recovery are executed onto customer requirement. Dependent on temperature and application we use carbon steel, low-alloy steel or austenitic steels for the heat exchanger. On request the waste-gas-heat exchangers are equipped with transition pieces, bypass unit and actuator.

Gas-Gas-Rekuperatoren und Abgaswärmetauscher zur Energierückgewinnung werden individuell auf die Kundenbedürfnisse ausgelegt. Je nach Temperaturbereich und Anwendung werden unlegierte, niedriglegierte oder austenitische Stahlsorten eingesetzt. Bei Bedarf können die Abgaswärmetauscher mit Übergangsstücken, Bypasseinheit und Stellmotoren ausgestattet werden.



bacherenerotec
Wärmetauscher & Energiesysteme

bacherenerotec e.K.
Birkenstraße 13
71549 Auenwald Germany

Tel.: +49 7191 318505
Fax: +49 7191 318507

info@bacherenerotec.de
www.bacherenerotec.de